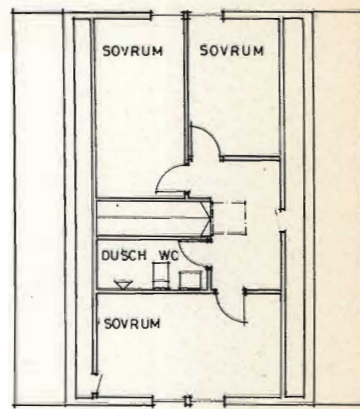
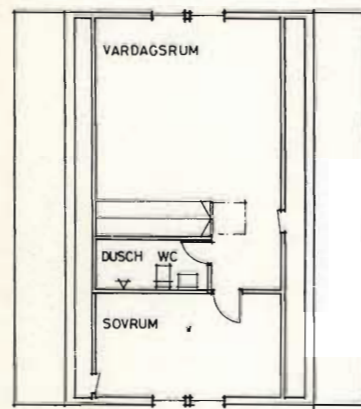


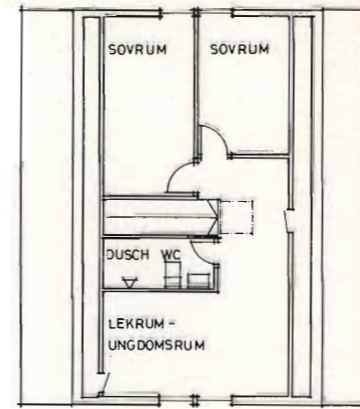
VINDSVÅNING STANDARDPLAN



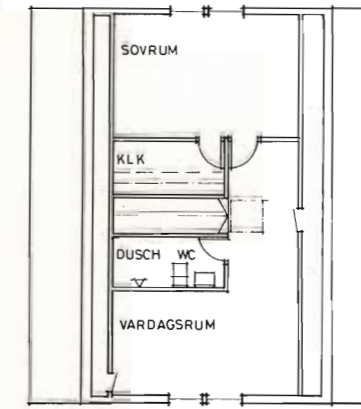
VINDVÅNING PLANALT 1



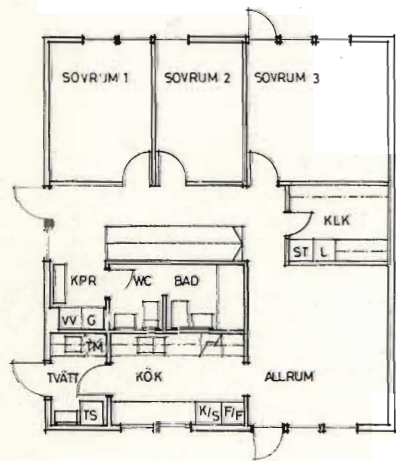
VINDSVÅNING PLANALT 2



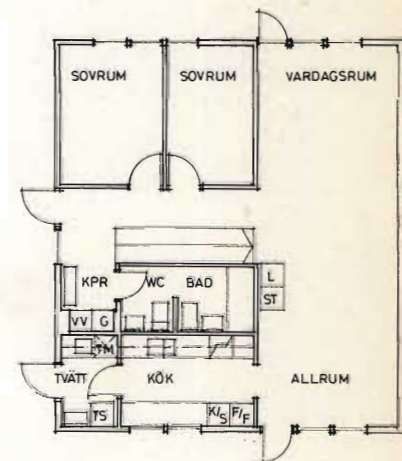
VINDSVÅNING PLANALT 3



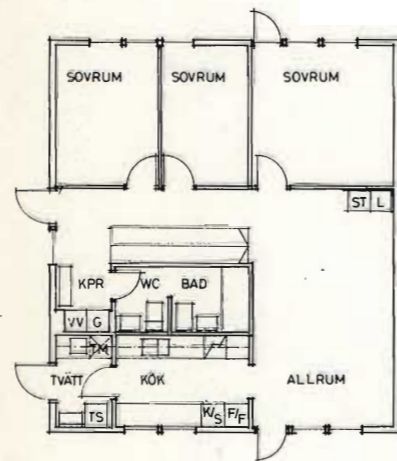
VINDSVÅNING PLANALT 4



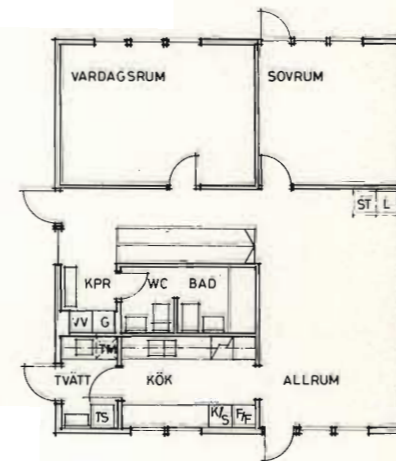
BOTTENVÅNING STANDARDPLAN
EXTRA GARDEROBER VID VAL AV OLIKA VINDSVÅNINGAR:
STANDARDPLAN, PLANALT 1, 2, 3 OCH 4 INGA GARDEROBER



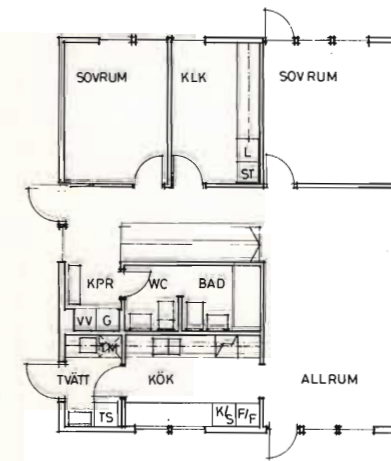
BOTTENVÅNING PLANALT 5
EXTRA GARDEROBER VID VAL AV OLIKA VINDSVÅNINGAR:
STANDARDPLAN, PLANALT 1, 2 o. 3 7 ST GARDEROBER.
PLANALT 4, 2 ST GARDEROBER



BOTTENVÅNING PLANALT 6
EXTRA GARDEROBER VID VAL AV OLIKA VINDSVÅNINGAR:
STANDARDPLAN, PLANALT 1, 2 o. 3, 7 ST GARDEROBER.
PLANALT 4, 2 ST GARDEROBER



BOTTENVÅNING PLANALT 7
EXTRA GARDEROBER VID VAL AV OLIKA VINDSVÅNINGAR:
STANDARDPLAN, PLANALT 1, 2 o. 3 7 ST GARDEROBER.
PLANALT 4, 2 ST GARDEROBER



BOTTENVÅNING PLANALT 8
EXTRA GARDEROBER VID VAL AV OLIKA VINDSVÅNINGAR:
STANDARDPLAN, PLANALT 1, 2 o. 3 3 ST GARDEROBER.
PLANALT 4, INGA GARDEROBER

B		Text och tvättrumsdörr	73-02-73
A		Text	73-02-02
REV.	ANT.	REVIDERINGEN AVSER	SIGN. DATUM
SKÅNSKA CEMENT-GJUTERIET AB		HULAN IV	
Göteborgs Förorter Arkitektkontoret		HULAN 1:7 LERUMS KOMMUN	
Box 287, 401 24 Göteborg 1, Tel. 81 02 60		KJEDJEHUS 1/2 PLAN	
RITAD AV REF.		STANDARDPLAN OCH PLANVARIANTER	
GÖTEBORG DEN 15.9.72		SKALA 1:200	
UPPDRAG NR 32496 024 311		RITN. NR A9	
59624 024 310		REV. B	